



Pavel Brázda, *Pestré hlavy*, 1994–1995

Brázdova babička Helena Palivcová byla sestra Josefa a Karla Čapkových. Znáte tyto dva bratry? Jeden byl spisovatel a druhý malíř, možná i proto měl Pavel Brázda blízko k umění. Stejně jako Josef Čapek maloval Pavel Brázda převážně lidi, kteří se pohybují ve městě okolo něj, pozoroval jejich chování i vzhled. Díváte se také kolem sebe? Potkáváte nějaké zajímavé lidi? Brázdovy obrazy vyprávějí o životě, o světě, ve kterém žijeme, a o duši. Podle malíře je sídlem duše hlava. Výraz tváře nám často prozradí, jak se člověk cítí, jakou má náladu a třeba i povahu.

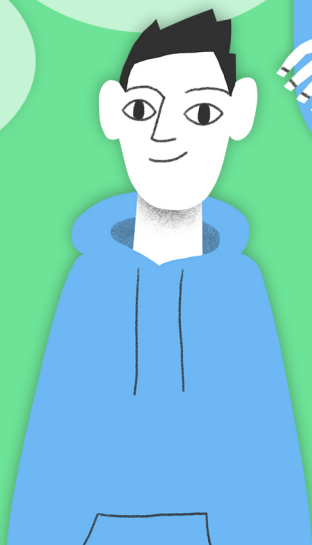
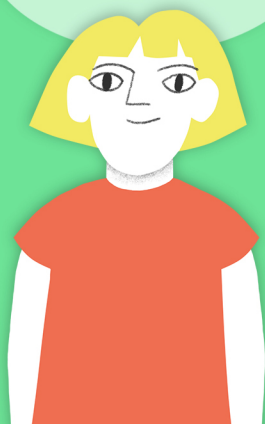
Autorky: Veronika Zikmundová & Pavla Baštanová  
Spolupráce: Petra Šobáňová



Tak si to pojdte vyzkoušet! Vyfoťte svůj portrét s výrazem ve tváři podle toho, jak se zrovna cítíte. Může být veselý, smutný nebo třeba našťavaný. Čím výraznější výraz budete mít, tím více si můžete všimnout vrásek ve vašem obličejí. Portrét vytiskněte na co největší formát, na něj si položte pauzák ve stejné velikosti a fixem obkreslete výrazné linie v obličejí. Stejně jako Pavel Brázda můžete využívat pestrou barevnost. Vzniklé plochy bych pak vybarvil barevnými izolepami nebo barevnými fóliemi, které bych na pauzák nalepil.

Mě taky! Hm... Hlavně jak by vypadal můj portrét, když má být hlava sídlem mé duše. Jaké by měla barvy?

To jsou zajímavé hlavy! To by mě zajímalo, jak by tento malíř namaloval mě.



V posledních letech už Brázda nemaloval štětcem a barvami, ale využíval počítač. Možnosti počítačové grafiky ho doslova očarovaly. Oskenované kresby digitálně upravoval, zkoušel různé barevné kombinace a následně je tiskl na plátno. Touto metodou byl vytvořen i obraz Paní Charita. Pokud máte k dispozici skener, můžete svou kresbu obkresleného obličejí v lince také naskenovat a pohrát si s výplní barev třeba v tabletu.